

# SLUŽBENI GLASNIK

## SISAČKO-MOSLAVAČKE ŽUPANIJE

2018.

BROJ: 10

Sisak, 28. ožujka 2018.

GODINA XXV

### SADRŽAJ

#### GRAD SISAK AKTI GRADONAČELNICE

6. Pravilnik o naplati parkiranja u Gradu Sisku 125

### GRAD SISAK AKTI GRADONAČELNICE

#### 6.

Na temelju članka 5. stavka 1. Zakona o sigurnosti prometa na cestama (»Narodne novine«, broj 67/08, 48/10, 74/11, 80/13, 158/13, 92/14, 64/15 i 108/17), članka 22. Statuta Grada Siska (»Službeni glasnik Sisačko-moslavačke županije«, broj 12/09, 16/10, 9/11, 18/12, 4/13, 6/13 - pročišćeni tekst, 14/14, 9/15, 10/16 i 6/18) i članka 3, 8, 18. i 20. Odluke o organizaciji i načinu naplate parkiranja u Gradu Sisku (»Službeni glasnik Sisačko-moslavačke županije«, broj 7/14), uz prethodno rješenje Policijske uprave Sisačko-moslavačke Broj:511-10-03-02-184/12-2018.M.Č. od 9. ožujka 2018. godine, gradonačelnica Grada Siska donosi

#### PRAVILNIK o naplati parkiranja u Gradu Sisku

#### OPĆE ODREDBE

##### Članak 1.

(1) Ovim se Pravilnikom određuju lokacije javnih parkirališta pod naplatom unutar zona naplate parkirališta, vremenska ograničenja trajanja parkiranja, vrijeme naplate parkiranja, cijene parkirališnih karata

i način korištenja povlaštenih parkirališnih karata na javnim parkiralištima pod naplatom (u daljnjem tekstu: javna parkirališta) na području Grada Siska.

##### Članak 2.

(1) Javna parkirališta pod naplatom na području Grada Siska nalaze se na slijedećim lokacijama i u slijedećim zonama naplate parkiranja:

##### 1. ZONA obuhvaća područje:

Dio Rimske ulice od Trga Ljudevita Posavskog do Trga bana J. Jelačića, Trg bana J. Jelačića, dio Ulice S. i A. Radića od I. K. Sakcinskog do Trga Ljudevita Posavskog, dio Ulice I. K. Sakcinskog od Rimske do Ulice Ante Starčevića, dio Ulice Ante Starčevića od Ulice Franje Lovrića do Ulice I. K. Sakcinskog, izvanulično parkiralište u Ulici Ante Starčevića kod stare Grame.

##### 2. ZONA obuhvaća područje:

Dio Ulice Kralja Tomislava od Ulice Ante Starčevića do kbr. 38 (objekt odvjetaštva), dio Ulice Josipa Runjanina od Ulice Kralja Tomislava do Ulice Lipa, dio Ulice Ante Starčevića od Ulice I. K. Sakcinskog do Frankopanske ulice, dio Frankopanske ulice od Rimske do Ulice Ante

Starčevića, Trg Republike, Trg Ljudevita Posavskog, dio Rimske ulice od Trga Ljudevita Posavskog do Frankopanske ulice, dio Ulice S. i A. Radića od Trga Ljudevita Posavskog do Frankopanske ulice, dio Ulice Matije Gupca od Ulice A. Starčevića do Ulice Franje Lovrića, izvanulično parkiralište u ulici I. K. Sakcinskog kod kbr. 26 (bivša komanda), izvanulično parkiralište u Frankopanskoj ulici na prilazu kućnom broju 5, dio Ulice Ljudevita Gaja od Ulice Augusta Oktavijana do brze punionice za električna vozila, izvanulično parkiralište na Trgu grada Heidenheima, dio Ulice Oktavijana Augusta od kbr. 2 do 8, dio Ulice Lipa od raskrižja sa Ulicom Josipa Runjanina do Šetališta Vladimira Nazora, dio Trga hrvatskih branitelja od raskrižja sa Ulicom Oktavijana Augusta do slijepog završetka kod zgrade katastra, dio pristupne ceste dvorištu zgrade T-coma u I. K. Sakcinskog 24 na k.č. 1240/2 k.o. Sisak Stari paralelan sa Ulicom I. K. Sakcinskog do raskrižja sa cestom za parkiralište južno od zgrade kbr. 17-15 Franje Lovrića, Ulica Jurja Križanića.

- **2. A ZONA** predstavlja zatvoreno parkiralište na gradskoj tržnici, a obuhvaća dio parkirališta na Trgu Josipa Mađerića (zapadno i južno od objekta tržnice) i dio parkirališta na Trgu grada Heidenheima sjeverno od objekta bazena.

(2) Prilog ovog Pravilnika je kartografski prikaz zona parkiranja i njegov je sastavni dio.

#### VREMENSKO OGRANIČENJE TRAJANJA I NAPLATE PARKIRANJA

##### Članak 3.

(1) Vremensko ograničenje trajanja parkiranja na javnim parkiralištima pod naplatom na području Grada Siska utvrđuje se ovisno o zoni i to kako slijedi:

- u 1. zoni do 120 minuta
- u 2. zoni nije ograničeno
- u 2. A zoni nije ograničeno.

(2) Na mjesečne, višemjesečne, godišnje i povlaštene parkirališne karte ne primjenjuje se vremensko ograničenje trajanja parkiranja.

(3) Iznimno, u zonama gdje je ograničeno trajanje parkiranja moguće je uz kupljenu dnevnu kartu parkirati u trajanju od trenutka izdavanja parkirališne karte do istog vremena u prvom sljedećem danu u kojem se naplaćuje parkiranje.

##### Članak 4.

(1) Vrijeme naplate parkiranja na javnim parkiralištima pod naplatom utvrđuje se kako slijedi:

- 1. zona - od ponedjeljka do petka od 7:00 do 17:00 sati i subotom od 7:00 do 13:00 sati
- 2. zona - od ponedjeljka do petka od 7:00 do 17:00 sati i subotom od 7:00 do 13:00 sati
- 2.A zona - od ponedjeljka do petka od 7:00 do 17:00 sati i subotom od 7:00 do 13:00 sati.

(2) Naknada za parkiranje na javnim parkiralištima u 1. i 2. zoni ne plaća se nedjeljom, praznikom i blagdanom.

(3) Naknada za parkiranje na javnim parkiralištima u 2.A zoni ne plaća se nedjeljom, praznikom i blagdanom.

#### CIJENE PARKIRALIŠNIH KARATA

##### Komercijalne parkirališne karte

##### Članak 5.

(1) SATNA KARTA

- Cijena parkirališne karte za parkiranje u trajanju do 60 minuta (satna karta) iznosi 3,00 kune i vrijedi u 1. i 2. zoni.

(2) DNEVNA KARTA

- Cijena dnevne parkirališne karte iznosi 40,00 kuna i vrijedi u 1. i 2. zoni.

(3) MJESEČNA, POLUGODIŠNJA I GODIŠNJA KARTA

- Cijena mjesečne, polugodišnje i godišnje karte utvrđuje se kako slijedi:

ZONA Područje na kojem vrijedi karta	MJESEČNA		POLUGODIŠNJA		GODIŠNJA	
	Fizičke osobe	Pravne osobe	Fizičke osobe	Pravne osobe	Fizičke osobe	Pravne osobe
<b>1. ZONA</b> Vrijedi u 1. i 2. zoni	200,00 kn	300,00 kn	1.100,00 kn	1.650,00 kn	2.000,00 kn	3.000,00 kn
<b>2. ZONA</b> Vrijedi samo u 2. zoni	100,00 kn	150,00 kn	550,00 kn	825,00 kn	1.000,00 kn	1.500,00 kn

##### Povlaštene parkirališne karte

##### Članak 6.

(1) Sukladno članku 21. Odluke o organizaciji i načinu naplate parkiranja u Gradu Sisku (»Službeni glasnik Sisačko-moslavačke županije«, broj 7/14) cijene mjesečnih povlaštenih parkirališnih karata određuju se kako slijedi:

ZONA Područje na kojem vrijedi karta	Fizičke osobe - stanari	Obrtnici/OPG-i	Pravne osobe	Osobe s utvrđenim tjelesnim oštećenjem
Vrijedi u 1. i 2. zoni	40,00 kn	150,00 kn	200,00 kn	20,00 kn

(2) Na zahtjev pravnih i fizičkih osoba na području pod naplatom, organizator parkiranja izdaje povlaštenu kartu za parkiranje. Zahtjev se podnosi organizatoru parkiranja koji će izdati povlaštenu kartu nakon uplate iznosa povlaštene karte.

(3) Dopušteno je izdavanje povlaštene parkirališne karte do maksimalno 12 mjeseci unaprijed (godišnja povlaštena parkirališna karta).

(4) Fizičke osobe - stanari, obrtnici i pravne osobe koje imaju prijavljeno stalno prebivalište ili boravište: unutar zone naplate parkiranja, pješačke zone u Ulici S. S. Kranjčevića i djelu Ulice S. i A. Radića, Trga hrvatskih branitelja, mogu kupiti mjesečnu povlaštenu parkirališnu kartu po cjeniku iz stavka 1. ovog članka.

(5) Fizičkim osobama - stanarima, obrtnicima i pravnim osobama kojima je onemogućen pristup u ulicu ili dvorište zbog izvođenja radova, organizator parkiranja može izdati povlaštenu parkirališnu kartu bez naknade na period dok traju radovi.

#### Članak 7.

(1) Parkirališna karta za 2. A zonu vrijedi samo u 2.A zoni, obračunava se prema podacima sa ulazne kartice i naplaćuje se prije izlaza iz zone parkiranja na način da je prvi sat parkiranja besplatan, a svaki idući započeti sat naplaćuje se 3,00 kn.

Izgubljena kartica u 2.A zoni naplaćuje se 40 kn.

#### Članak 8.

(1) U visinu naknada za parkiranje iz članka 5, 6. i 7. ove Odluke uključen je porez na dodanu vrijednost.

#### Članak 9.

(1) Naplata naknada za parkiranje iz ovog Pravilnika obavlja se na način propisan Odlukom o organizaciji i načinu naplate parkiranja u Gradu Sisku (»Službeni glasnik Sisačko-moslavačke županije«, broj 7/14).

#### PRIJELAZNE I ZAVRŠNE ODREDBE

#### Članak 10.

(1) Sve parkirališne karte izdane sukladno Pravilniku o naplati parkiranja u Gradu Sisku (»Službeni glasnik Sisačko-moslavačke županije«, broj 9/17) važe i dalje do datuma do kojeg su izdane u 1. i 2. zoni, a ne vrijede za 2.A zonu.

(2) Stupanjem na snagu ovoga Pravilnika prestaje važiti Pravilnik o naplati parkiranja u Gradu Sisku (»Službeni glasnik Sisačko-moslavačke županije«, broj 9/17).

#### Članak 11.

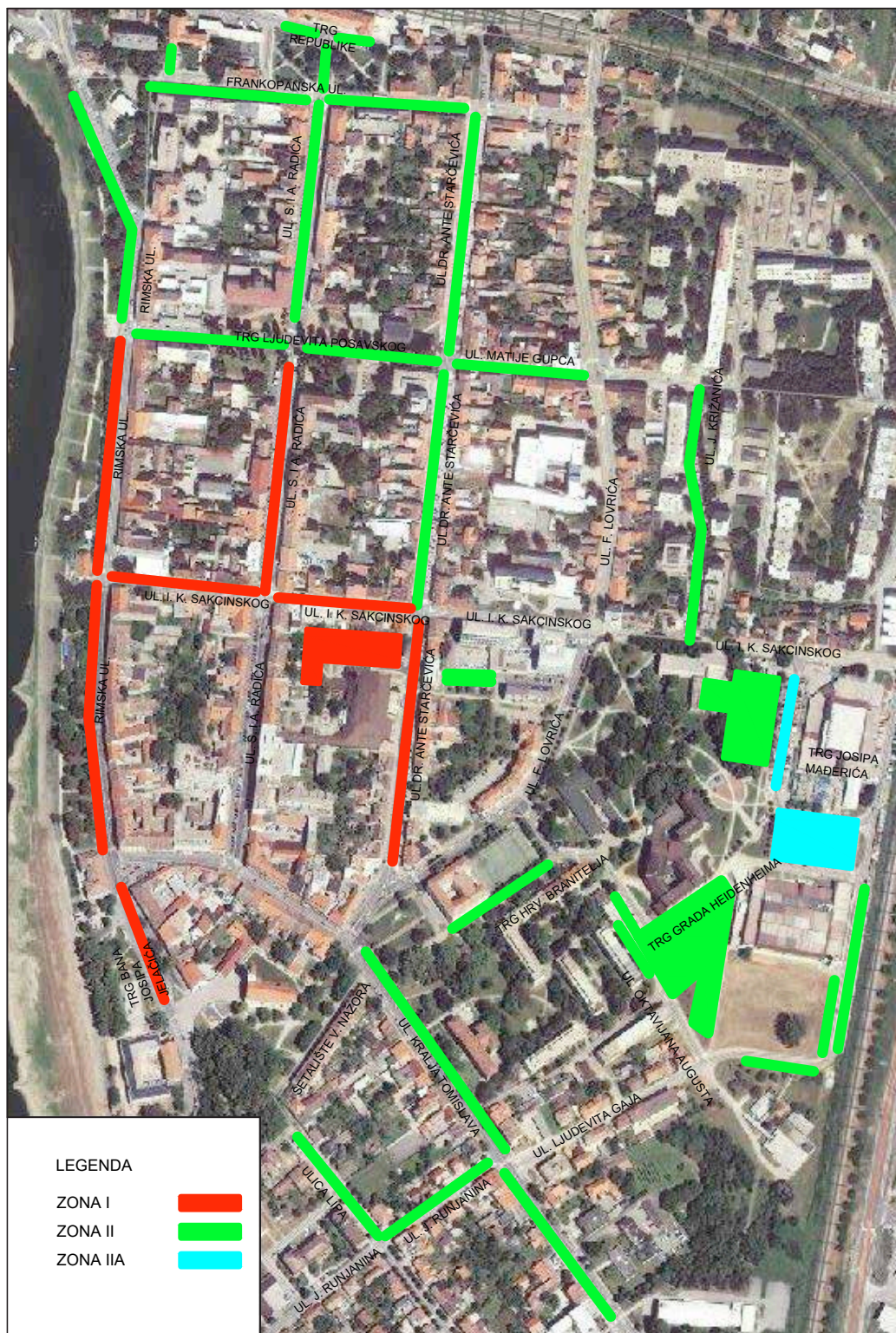
Ovaj Pravilnik stupa na snagu osmog dana od dana objave u »Službenom glasniku Sisačko-moslavačke županije«.

SISAČKO-MOSLAVAČKA ŽUPANIJA  
GRAD SISAČ  
GRADONAČELNICA

KLASA: 340-01/18-01/1  
URBROJ: 2176/05-01-18-8  
Sisak, 27. ožujka 2018.

Gradonačelnica  
**Kristina Ikić Baniček, v.r.**

## KARTOGRAFSKI PRIKAZ ZONA PARKIRANJA



»Službeni glasnik Sisačko-moslavačke županije« službeno je glasilo Sisačko-moslavačke županije. Uredništvo: Sisak, Stjepana i Antuna Radića 36. Glavni i odgovorni urednik - Vesna Krnjaić, dip. iur., pročelnica Stručne službe za poslove Skupštine i opće poslove - telefon (044) 550-203, telefaks (044) 524-144. List izlazi prema potrebi. Pretplata za 2018. godinu iznosi 100,00 kuna + PDV i uplaćuje se na IBAN: HR9123400091110011107 »Glasila« d.o.o. Petrinja, D. Careka 2/1. Tehnički uređuje i tiska: »Glasila« d.o.o. Petrinja, D. Careka 2/1, tel: (044) 815-138, fax: (044) 815-498, www.glasila.hr, e-mail: glasila@glasila.hr. Svi brojevi objavljeni su i na Internetu: www.glasila.hr.